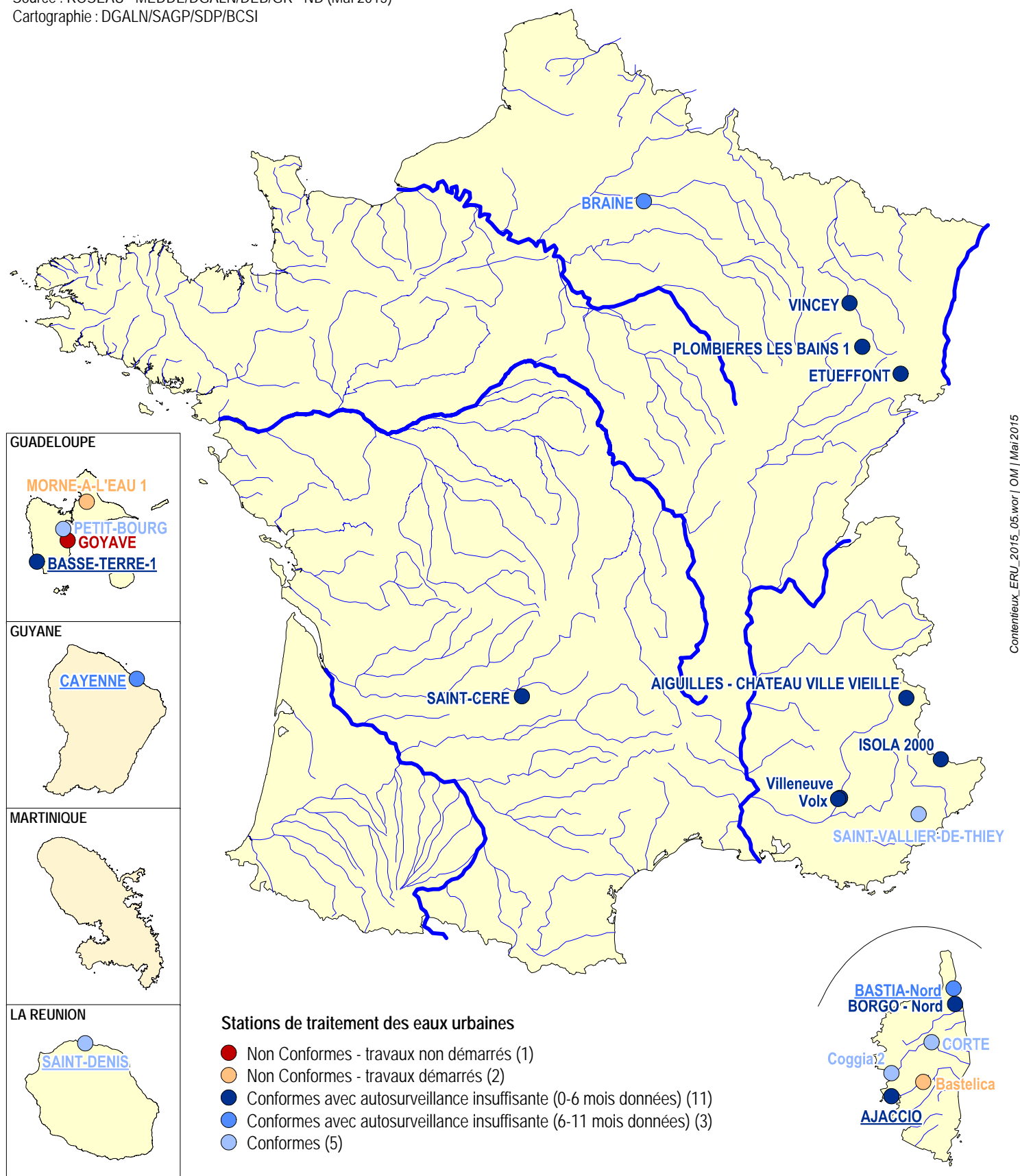


Directive 91/271/CEE relative au traitement des eaux urbaines résiduelles

Plan assainissement 2012-2018 - Tableau de bord des stations citées dans les contentieux ERU

Situation au 30 avril 2015

Source : ROSEAU - MEDDE/DGALN/DEB/GR - ND (Mai 2015)
Cartographie : DGALN/SAGP/SDP/BCSI



Contentieux_ERU_2015_05.wor | OM | Mai 2015

Sur les 22 STEU prioritaires, 86% sont dorénavant conformes en équipement.

A noter 1 point noir au regard de la date tardive de démarrage des travaux qui dépasse la fin 2014 : GOYAVE (Guadeloupe).

Echéance 2000 (5 steu, en souligné)

Echéance 2005 (17 steu)